

A black and white photograph of a truck chassis, showing the front cab, the frame, and several large tires. The background is a solid yellow color.

**BGL**<sup>®</sup>  
**BERTOLOTO & GROTTA**

Desde 1957

ISO 9001

## **LINHA CARRETAS / TRUCKS**

Porcas e Travas do Cubo

Porcas-Pinhão do Diferencial



# TABELA DE PEÇAS PARA CARRETAS E TRUCKS

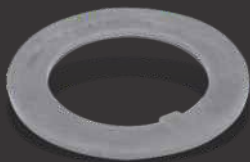
C  
O  
N  
J  
U  
N  
T  
O



<b>Cód. BGL</b>	<b>PC M90X2</b>
<b>Cód. Original</b>	<b>000982-2 / 0365004902 / 1260110606</b>
<b>Aplicação - Carretas</b>	Guerra / Noma / Facchini / Krone (moderna) / Silpa / Semi-reboques 1, 2 e 3 eixos e Julieta
<b>Descrição</b>	Porca Castelada - Cubo Traseiro
<b>Rosca</b>	<b>Diâmetro Externo</b>
M 90 x 2	130 mm



<b>Cód. BGL</b>	<b>APC 90 TRAVA RT</b>	
<b>Cód. Original</b>	<b>301000-900 / 7301000901 / 1460130054</b>	
<b>Aplicação - Carretas</b>	Guerra / Noma / Facchini / Krone (moderna) / Gotti / Silpa	
<b>Descrição</b>	Arruela de Trava	
<b>Diâmetro Interno</b>	<b>Espessura</b>	<b>Diâmetro Externo</b>
90 mm	2,7 mm	145 mm



<b>Cód. BGL</b>	<b>APC 90</b>	
<b>Cód. Original</b>	<b>14-601-20013 / 1460130017</b>	
<b>Aplicação - Carretas</b>	Silpa / Krone / Iderol até a 90 (Canavieiras)	
<b>Descrição</b>	Arruela Lisa c/ Trava - Frente - Cubo Traseiro	
<b>Diâmetro Interno</b>	<b>Espessura</b>	<b>Diâmetro Externo</b>
90 mm	3 mm	120,7 mm

# TABELA DE PEÇAS PARA CARRETAS E TRUCKS

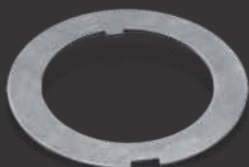
C O N J U N T O



<b>Cód. BGL</b>	<b>PC M90X2</b>	
<b>Cód. Original</b>	000982-2 / 1260110606 / 1110024401	
<b>Aplicação - Carretas</b>	Guerra / Noma / Facchini / Krone (moderna) / Silpa / Iderol / Semi-reboques 1, 2 e 3 eixos, Truques MB 1618 / 1519	
<b>Descrição</b>	Porca Castelada - Cubo Traseiro	
<b>Rosca</b>	M 90 x 2	<b>Diâmetro Externo</b> 130 mm



<b>Cód. BGL</b>	<b>APC 90 TRAVA</b>	
<b>Cód. Original</b>	7007005018008 / 389.356.0873 / 146010301157	
<b>Aplicação - Carretas</b>	Guerra / Silpa / Canaveira / Guerra Antiga	
<b>Descrição</b>	Arruela de Trava - Dente Externo Invertido	
<b>Diâmetro Interno</b>	<b>Espessura</b>	<b>Diâmetro Externo</b>
90,5 mm	2,7 mm	144 mm



<b>Cód. BGL</b>	<b>APC 90 LISA</b>	
<b>Cód. Original</b>	5001005067003 / 7007005017006 / 1460130145	
<b>Aplicação - Carretas</b>	Silpa / (Canaveira)	
<b>Descrição</b>	Arruela Lisa com dente interno - Cubo Traseiro	
<b>Diâmetro Interno</b>	<b>Espessura</b>	<b>Diâmetro Externo</b>
90 mm	3,75 mm	125 mm

# TABELA DE PEÇAS PARA CARRETAS E TRUCKS

C O N J U N T O



Cód. BGL **PC M80X2 ou PC 8012F**

Cód. Original **3010-22423-0 / 201000046 / 9202597 / 201000046**

**Aplicação - Carretas** Randon (moderna) / Noma / Silpa / Semi-reboques 1, 2 e 3 eixos / Julietas Canavieiras

**Descrição**

Porca Castelada - Cubo Traseiro

**Rosca**

M 80 x 2

**Diâmetro Externo**

125 mm



Cód. BGL **APC 80 TRAVA RT**

Cód. Original **3010-00694 / 251206066 / 1460110020 / 213000739-P**

**Aplicação - Carretas**

Randon / Silpa / MB 1513 / 1519

**Descrição**

Arruela de Trava

**Diâmetro Interno**

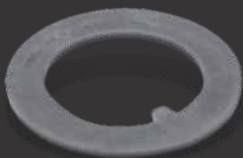
81 mm

**Espessura**

2,7 mm

**Diâmetro Externo**

132 mm



Cód. BGL **APC 80**

Cód. Original **3010-00693-P / 1460110043**

**Aplicação - Carretas**

Randon / Silpa / Trucks para 15 ton. Cargo, Volkswagen

**Descrição**

Arruela Lisa

**Diâmetro Interno**

81 mm

**Espessura**

4,7 mm

**Diâmetro Externo**

120 mm

# TABELA DE PEÇAS PARA CARRETAS E TRUCKS

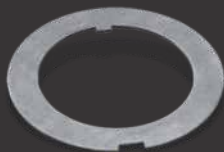
C  
O  
N  
J  
U  
N  
T  
O



<b>Cód. BGL</b>	<b>PC M80X2</b>	
<b>Cód. Original</b>	3010-00423-0 / 9202597	
<b>Aplicação - Carretas</b>	Randon (moderna) - Noma	
<b>Descrição</b>	Porca Castelada - Cubo Traseiro	
<b>Rosca</b>		<b>Diâmetro Externo</b>
M 80 x 2		125 mm



<b>Cód. BGL</b>	<b>APC 80 TRAVA</b>	
<b>Cód. Original</b>	7007005018008 / 1460140023	
<b>Aplicação - Carretas</b>	Silpa / Trucks Leves / Guerra Moderna	
<b>Descrição</b>	Arruela Aranha - Dente Externo Invertido	
<b>Diâmetro Interno</b>	<b>Espessura</b>	<b>Diâmetro Externo</b>
80,2 mm	2,7 mm	137 mm



<b>Cód. BGL</b>	<b>APC 80 LISA</b>	
<b>Cód. Original</b>	7007005017006 / 1460130133	
<b>Aplicação - Carretas</b>	Guerra / Silpa / Moderna	
<b>Descrição</b>	Arruela Lisa	
<b>Diâmetro Interno</b>	<b>Espessura</b>	<b>Diâmetro Externo</b>
80,5 mm	3,7 mm	125 mm

# TABELA DE PEÇAS PARA CARRETAS E TRUCKS



Cód. BGL **KM 18**

Cód. Original **1460120024**

**Aplicação - Carretas** Gotti / Pastre / Krone / Iderol (até 1997) / Silpa / Semi-reboques 1, 2 e 3 eixos / Julietas

**Descrição**

Porca de Fixação

**Rosca**  
M 90 x 2

**Diâmetro Externo**  
120 mm



Cód. BGL **MB 18**

Cód. Original **14-601-20012 / 7301000901**

**Aplicação - Carretas** Gotti / Pastre / Krone / Iderol (até 1997) / Semi-reboques / Liess / Guerra até 87

**Descrição**

Arruela de Trava - Carcaça

**Diâmetro Interno**  
90 mm

**Espessura**  
1,75 mm

**Diâmetro Externo**  
126 mm



Cód. BGL **MB 18 LISA - LISA**

Cód. Original **1460140011**

**Aplicação - Carretas**

Arruela encosto Rolamento 32218 / Todas Carretas

**Descrição**

Arruela Lisa - Calço Fundo - Cubo Traseiro

**Diâmetro Interno**  
90 mm

**Espessura**  
2 mm

**Diâmetro Externo**  
120,7 mm

CONJUNTO

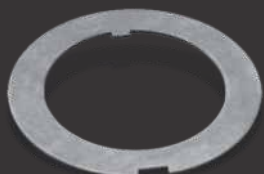
# TABELA DE PEÇAS PARA CARRETAS E TRUCKS



<b>Cód. BGL</b> <b>KM 16 CARGO</b>	
<b>Cód. Original</b> -	
<b>Aplicação - Carretas</b> Guerra / Master / Randon	
<b>Descrição</b> Porca de Fixação	
<b>Rosca</b> M 80 x 2	<b>Diâmetro Externo</b> 105 mm



<b>Cód. BGL</b> <b>MB 16 CARGO</b>		
<b>Cód. Original</b> -		
<b>Aplicação - Carretas</b> Guerra / Master / Randon		
<b>Descrição</b> Arruela de Trava		
<b>Diâmetro Interno</b> 82,7mm	<b>Espessura</b> 2 mm	<b>Diâmetro Externo</b> 112 mm



<b>Cód. BGL</b> <b>MB 16 LISA</b>		
<b>Cód. Original</b> -		
<b>Aplicação - Carretas</b> Guerra / Master / Randon		
<b>Descrição</b> Arruela Lisa		
<b>Diâmetro Interno</b> 82,7 mm	<b>Espessura</b> 2 mm	<b>Diâmetro Externo</b> 106 mm

C O N J U N T O

# TABELA DE PEÇAS PARA CARRETAS E TRUCKS

CONJUNTO



Cód. BGL **KM 7**

Cód. Original **070-852-035-000**

### Aplicação - Carretas

Mercedes-Benz (1111 / 1113 / 1116)

### Descrição

Porca do Freio de Mão

**Rosca**  
M 35 x 1,5

**Diâmetro Externo**  
52 mm



Cód. BGL **MB 7**

Cód. Original **-**

### Aplicação - Carretas

Mercedes-Benz (1111 / 1113 / 1116)

### Descrição

Arruela do Freio de Mão

**Diâmetro Interno**  
35 mm

**Espessura**  
1,2 mm

**Diâmetro Externo**  
57 mm



# TABELA DE PEÇAS PARA CARRETAS E TRUCKS

C O N J U N T O



Cód. BGL **KM 10**

Cód. Original **184-054**

**Aplicação - Carretas**

Scania

**Descrição**

Porca do Cardan - Pinhão do Diferencial

**Rosca**

M 50 x 1.5

**Diâmetro Externo**

70 mm



Cód. BGL **MB 10**

Cód. Original **-**

**Aplicação - Carretas**

Scania

**Descrição**

Arruela do Cardan - Pinhão do Diferencial

**Diâmetro Interno**

50 mm

**Espessura**

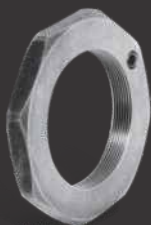
1,2 mm

**Diâmetro Externo**

74 mm

# TABELA DE PEÇAS PARA CARRETAS E TRUCKS

CONJUNTO



Cód. BGL **D 549**

Cód. Original **300051114**

### Aplicação - Carretas

Schiffer

### Descrição

Porca Oitavada

**Diâmetro Interno**

2" 5/8 - 12 fpp

**Diâmetro Externo**

96 mm



Cód. BGL **D 756**

Cód. Original **300051115**

### Aplicação - Carretas

Schiffer

### Descrição

Porca Oitavada

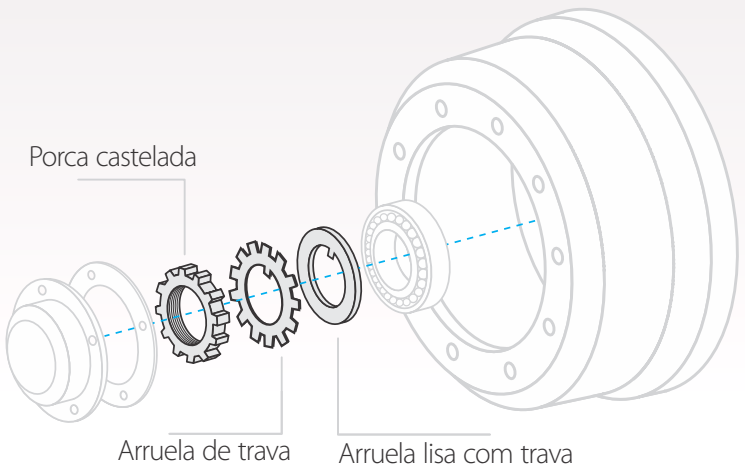
**Diâmetro Interno**

2" 5/8 - 12 fpp

**Diâmetro Externo**

82 mm

## EXEMPLO DE APLICAÇÃO DAS PEÇAS



Consulte o seu distribuidor



A BGL é uma empresa 100% brasileira, certificada ISO 9001 e com mais de 58 anos de tradição e experiência. Possui credibilidade no mercado o que garante o alto padrão de qualidade e precisão reconhecidos mundialmente na fabricação de peças genuínas.

A fabricação é totalmente verticalizada contando com fundição, usinagem CNC, estamparia e ferramentaria, além de laboratório para controle de material e dimensional.

A BGL atua no mercado de componentes para fixação de rolamentos industriais, peças para tratores e também carretas e trucks.

Fabricamos peças especiais com entrega rápida e preços sob medida.



Desde 1957

ISO 9001

**Fone: (19) 3451.8210**

Av. Major José Levy Sobrinho, 1296

CEP: 13486-190 | Limeira-SP

[www.bgl.com.br](http://www.bgl.com.br)

[facebook.com/bglbuchas](https://facebook.com/bglbuchas)

[info@bgl.com.br](mailto:info@bgl.com.br)



Versão 2016

- ✓ Qualidade
- ✓ Precisão
- ✓ Agilidade
- ✓ Tradição
- ✓ Ética